

金属皮膜系可変抵抗器 Cermet Potentiometer ø20 Type

# GF201 Series



RoHS 指令対応 RoHS compliant

■特徴

●耐環境特性が優れています。

■Features

●Excellent environmental characteristics.

カタログをご利用  
いただくにあたり

トリマポテンシオメータ

ポテンシオメータ  
通産機器用

ポテンシオメータ  
高回転寿命形

非接触角度センサ

ポテンシオメータ  
可変抵抗減衰器

ポテンシオメータ  
民生機器用

■品名構成 PART NUMBER COMPOSITION

**GF**   **P**   **201**   **—**   **15**   **S**   **B**   **103**  
 ①   ②   ③   ④   ⑤   ⑥   ⑦   ⑧

① GF : 金属皮膜系

② 形状 無記載 : パネル取付け形  
P : プリント基板用端子形

③ 大きさ : ø 20 タイプ

④ シャフト固定 無記載 : なし  
L : シャフトロックタイプ

⑤ シャフト長 15 : 15mm

⑥ シャフト形状 S : 溝形 / F : 平形 / R : 丸形

⑦ 抵抗変化特性 B : 直線形

⑧ 公称全抵抗値記号 (3桁表示)

① GF : Cermet film

② Style Blank : Panel mount type  
P : P. C. B. type

③ Size : ø 20 Type

④ Shaft lock Blank : None  
L : Shaft lock type

⑤ Shaft length 15 : 15mm

⑥ Shaft type S : Slot / F : Flat / R : Round

⑦ Resistance taper B : Linear

⑧ Nominal total resistance value code (3 digits)

■品名一覧表 / 付属部品構成 LIST OF PART NUMBERS / HARDWARE COMPOSITION

仕様 Specification	パネル取付け形 Panel mount	プリント基盤用端子形 P. C. B.	シャフトロックタイプ Shaft lock
品名 Model	GF201 / ①	GFP201 / ①	GF201L / ②

付属部品 Hardware

付属部品構成 Hardware composition	取付けナット Nut	歯付きワッシャー Toothed washer	ロックナット Locknut
①	○	○	—
②	○	○	○

※ご注文に際しては、品名構成および品名一覧表をご確認下さい。

## ■電気的特性 ELECTRICAL CHARACTERISTICS

全抵抗値範囲	Total resistance range	100 Ω ~ 1MΩ	100 Ω to 1MΩ
全抵抗値許容差	Total resistance tolerance	± 10%	± 10%
残留抵抗値	End resistance	3 Ω以下	3Ω max.
抵抗変化特性	Resistance taper	B (直線型)	B (Linear)
接触抵抗変化	Contact resistance variation	3% 又は 3 Ω の大なる値以下	3% or 3 Ω , whichever is greater
定格電力	Power rating	1W / 70°C 0W / 125°C	1W / 70°C 0W / 125°C
最高使用電圧	Max. input voltage	DC 350V 又は $V = \sqrt{(WR)}$ により定格電力を超えない値	DC 350V or power rating, whichever is smaller
抵抗温度係数	Temp. coefficient	± 100ppm / °C 200 Ω ~ 500kΩ ± 250ppm / °C 上記以外の抵抗値	± 100ppm / °C 200 Ω to 500kΩ ± 250ppm / °C Other value
耐電圧	Dielectric strength	AC 500V 1分間	AC 500V 1 minute

## ■機械的特性 MECHANICAL CHARACTERISTICS

機械的回転角度	Mechanical angle	260 ± 10 度	260 ± 10°
回転トルク	Shaft torque	4.9 ~ 29.4mN · m (50 ~ 300gf · cm)	4.9 to 29.4mN · m (50 to 300gf · cm)
ストップ強度	Stop strength	588N · m 以上 (6kgf · cm 以上)	588N · m min. (6kgf · cm min.)
使用温度範囲	Operating temp. rang	- 55°C ~ + 125°C	- 55°C to + 125°C

## ■環境特性 ENVIRONMENTAL CHARACTERISTICS

試験項目	Test item	試験条件	Test conditions	規格	Standard
はんだ耐熱性	Soldering heat	350°C 3秒	350°C 3 sec.	$\Delta R / R \leq \pm 2\%$	
回転寿命	Rotational life	15,000 回転	15,000 cycles	$\Delta R / R \leq \pm 5\%$	
		500 回転 (シャフトロックタイプのみ)	500 cycles (only shaft lock type)	$\Delta R / R \leq \pm 5\%$	
負荷寿命	Load life	40°C 1,000 時間 定格負荷	40°C 1,000 hr. With rating load	$\Delta R / R \leq \pm 5\%$	
熱衝撃	Thermal shock	- 10°C ~ + 120°C 5 回転 無負荷	- 10°C to + 120°C 5cycles Without load	$\Delta R / R \leq \pm 5\%$	

$\Delta R / R$  : 全抵抗値変化率  $\Delta R / R$  : Change in total resistance

カタログをご利用  
いただくにあたり

トリマポテンシオメータ

ポテンシオメータ  
通産機器用

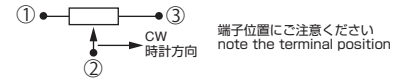
ポテンシオメータ  
高回転寿命形

非接触角度センサ

ポテンシオメータ  
可変抵抗減衰器

ポテンシオメータ  
民生機器用

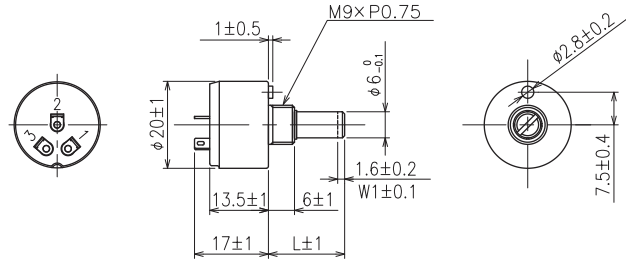
■外形寸法図 OUTLINE DIMENSIONS



GF201

(Unit : mm)

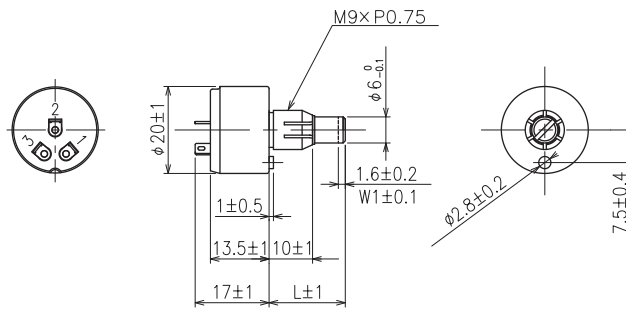
シャフト形状 : S  
Shaft type : S



GF201L

(Unit : mm)

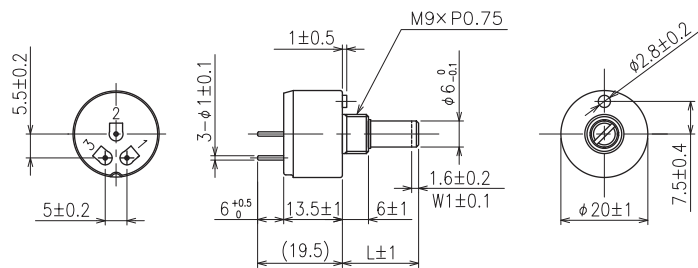
シャフト形状 : S  
Shaft type : S



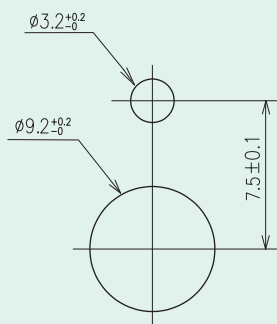
GFP201

(Unit : mm)

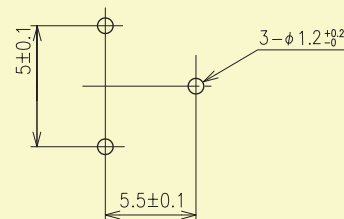
シャフト形状 : S  
Shaft type : S



GF201 Series  
標準取付け穴寸法図 Standard mounting-hole dimensions



GFP201  
プリント基盤取付け穴寸法図 P. C. B. mounting hole dimensions



カタログをご利用  
いただくにあたり

トリマポテンシオメータ

ポテンシオメータ  
通産機器用

ポテンシオメータ  
高回転寿命形

非接触角度センサ

ポテンシオメータ  
可変抵抗減衰器

ポテンシオメータ  
民生機器用