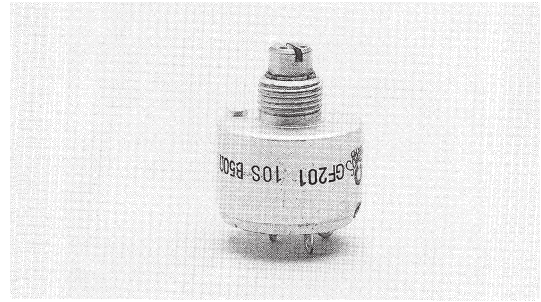


金属皮膜系可変抵抗器 CERMET POTENTIOMETERS ϕ 20 TYPE GF20シリーズ

■特徴

FEATURES

- 耐環境特性が優れています。
- Excellent environmental characteristics.



RoHS 指令対応 RoHS compliant

■品名構成

PART NUMBER COMPOSITION

GF P 201 L 15 S B 103
 ① ② ③ ④ ⑤ ⑥ ⑦ ⑧

- | | |
|--|---|
| ①GF：金属皮膜系 Cermet film | ⑤シャフト長 Shaft length
15：15mm |
| ②形状 Style
無記載：パネル取り付け形
No descr.：Panel mount
P：プリント基板用端子形 P. C. B. | ⑥シャフト形状 Shaft type
S：溝形 Slot
F：平形 Flat
R：丸形 Round |
| ③大きさ Size
ϕ 20 タイプ Type | ⑦抵抗変化特性 Resistance taper
B：直線形 Linear |
| ④シャフト固定 Shaft lock
無記載：なし
No descr.：None
L：シャフトロックタイプ Shaft lock type | ⑧公称全抵抗値記号（3桁表示）
Nominal total resistance value code（3digits） |

■品名一覧表／付属部品構成

LIST OF PART NUMBERS／HARDWARE COMPOSITION

仕様 Specification	パネル取り付け形 Panel mount	プリント基板用端子形 P.C.B.	シャフトロックタイプ Shaft lock
品名 Model	GF201 / ①	GFP201 / ①	GF201L / ②

〈付属部品〉 Hardware (P.13~14)

付属部品構成 Hardware composition	取付ナット Nut	歯付きワッシャー Toothed washer	ロックナット Locknut
①	○	○	-
②	○	○	○

※御注文に際しては、品名構成および品名一覧表を御確認下さい。

■電気的特性

ELECTRICAL CHARACTERISTICS

全抵抗値範囲 Total resistance range	100Ω～1MΩ
全抵抗値許容差 Total resistance tolerance	±10%
残留抵抗値 End resistance	3Ω以下 3ΩMax.
抵抗変化特性 Resistance taper	B (直線形) (Linear)
接触抵抗変化 Contact resistance variation	3%又は5Ωの大なる方以下 3% or 5Ω, whichever is greater
定格電力 Power rating	1W/70℃ 0W/125℃
最高使用電圧 Max. input voltage	DC350V又は定格電力のいずれか小さい方 DC350V or power rating, whichever is smaller
抵抗温度係数 Temp. coefficient	±100ppm/℃ 200Ω～500kΩ ±250ppm/℃ 上記以外の抵抗値 Other value
耐電圧 Dielectric strength	AC 1,000V 1分間 1 minute

■機械的特性

MECHANICAL CHARACTERISTICS

機械的回転角度 Mechanical angle	260° ±10°
回転トルク Shaft torque	4.9～29.4mN・m (50～300gf・cm)
ストップ強度 Stop strength	588mN・m min. (6kgf・cm min.)
使用温度範囲 Operating temp. range	-55℃～+125℃

■環境特性

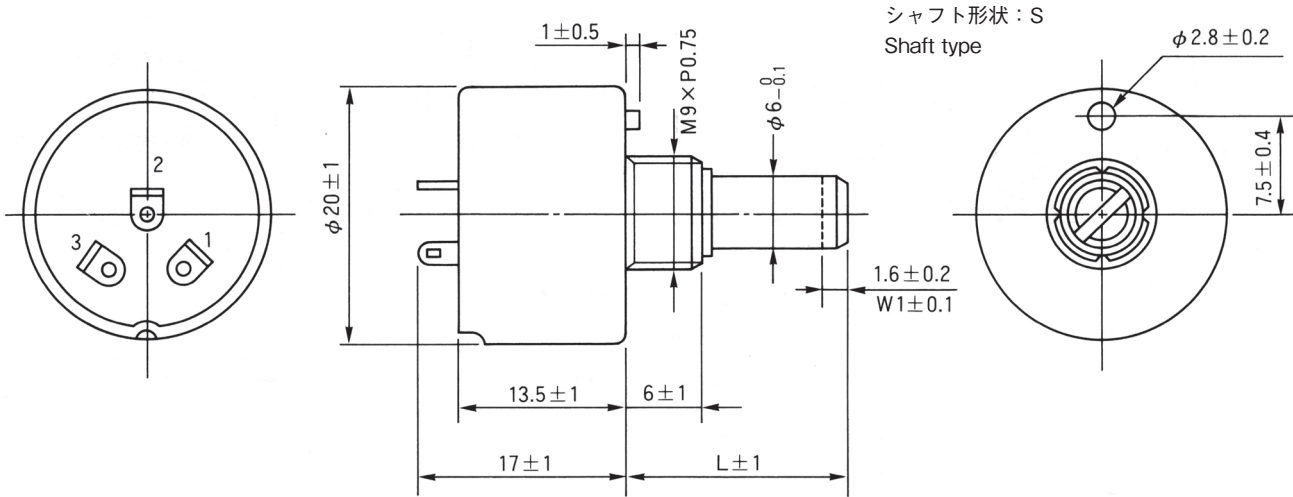
ENVIRONMENTAL CHARACTERISTICS

試験項目 Test item	試験条件 Test condition	規格 Standard
はんだ耐熱性 Soldering heat	350℃, 3秒 3 sec	△R/R ≤ ±2%
回転寿命 Rotation life	15,000回転 15,000 cycles	△R/R ≤ ±5%
	500回転 (シャフトロックタイプのみ) 500 cycles (Only shaft lock type)	△R/R ≤ ±5%
負荷寿命 Load life	70℃ 1,000時間 定格負荷 1,000 hours With rating load	△R/R ≤ ±5%
熱衝撃 Thermal shock	-10℃～+120℃ 5サイクル 無負荷 5 cycles Without load	△R/R ≤ ±5%

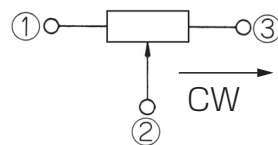
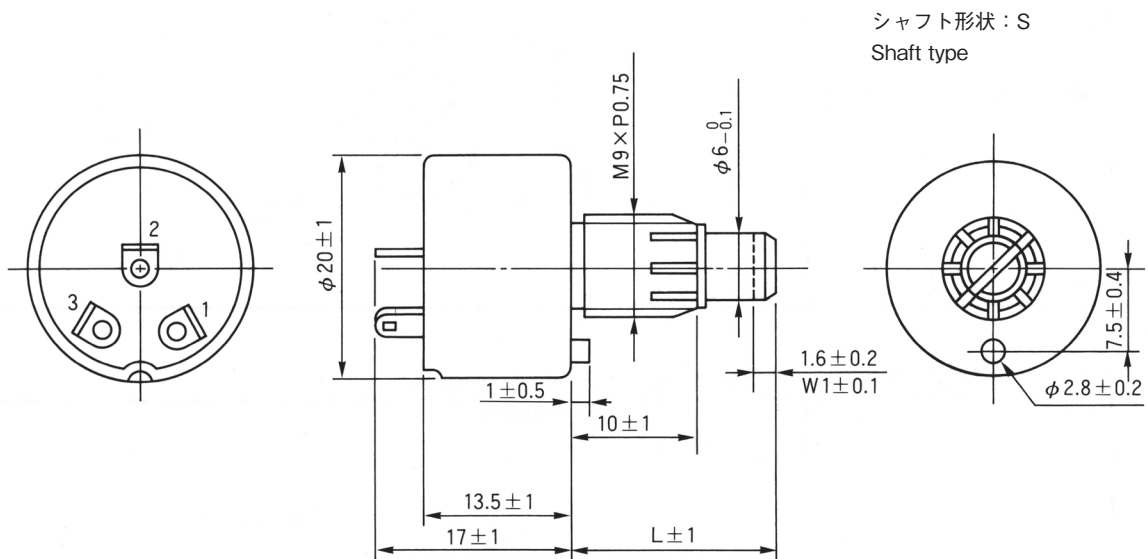
* △R/R : 全抵抗値変化率 Change ratio in total resistance

(Unit : mm)

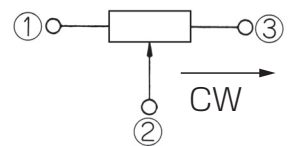
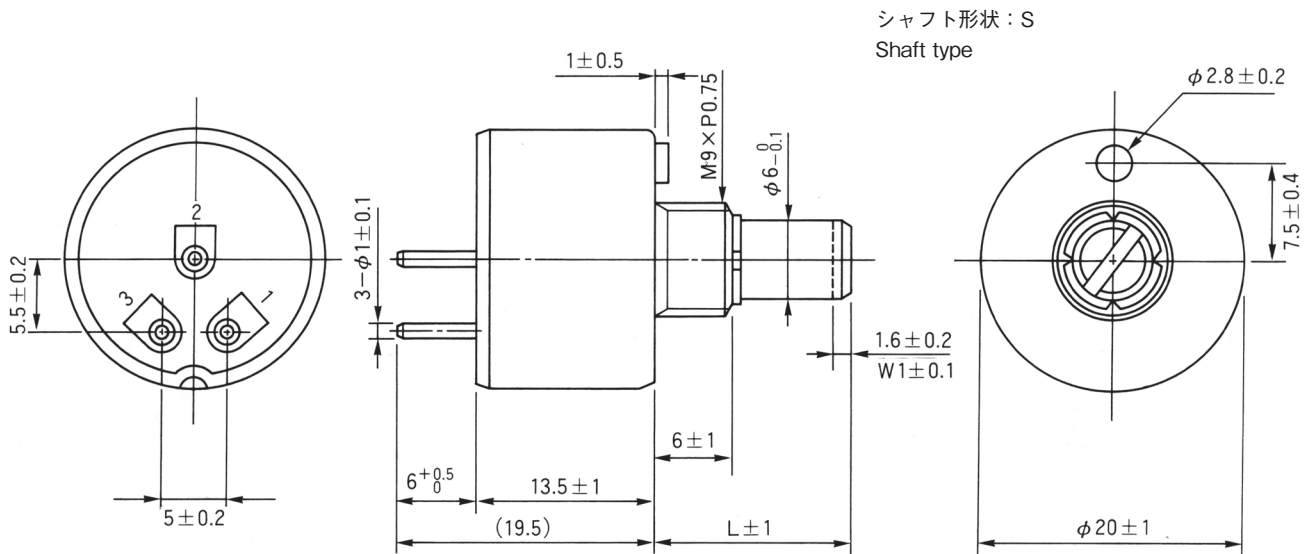
● GF201



● GF201L



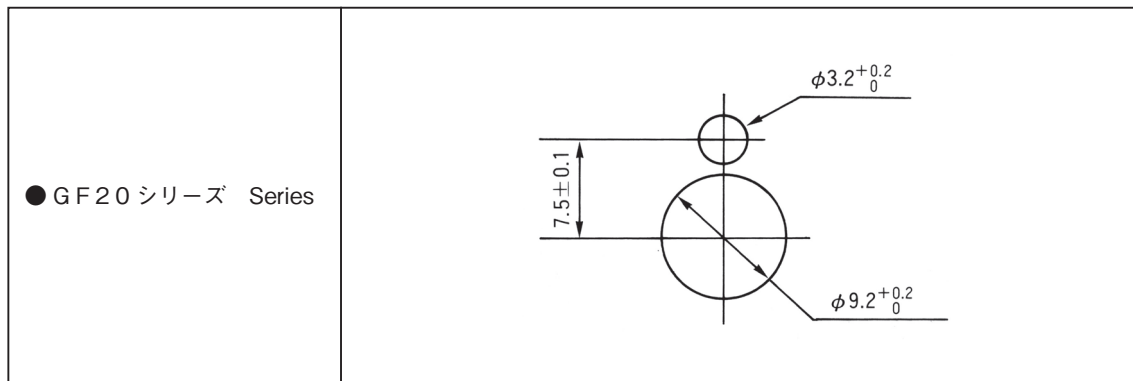
端子位置にご注意下さい
note the terminal position



端子位置にご注意下さい
note the terminal position

■ 取り付け穴寸法図 MOUNTING HOLE DIMENSIONS

パネル取り付け穴寸法図 Panel mounting hole dimensions



プリント基板取り付け穴寸法図 P.C.B. mounting hole dimensions

